

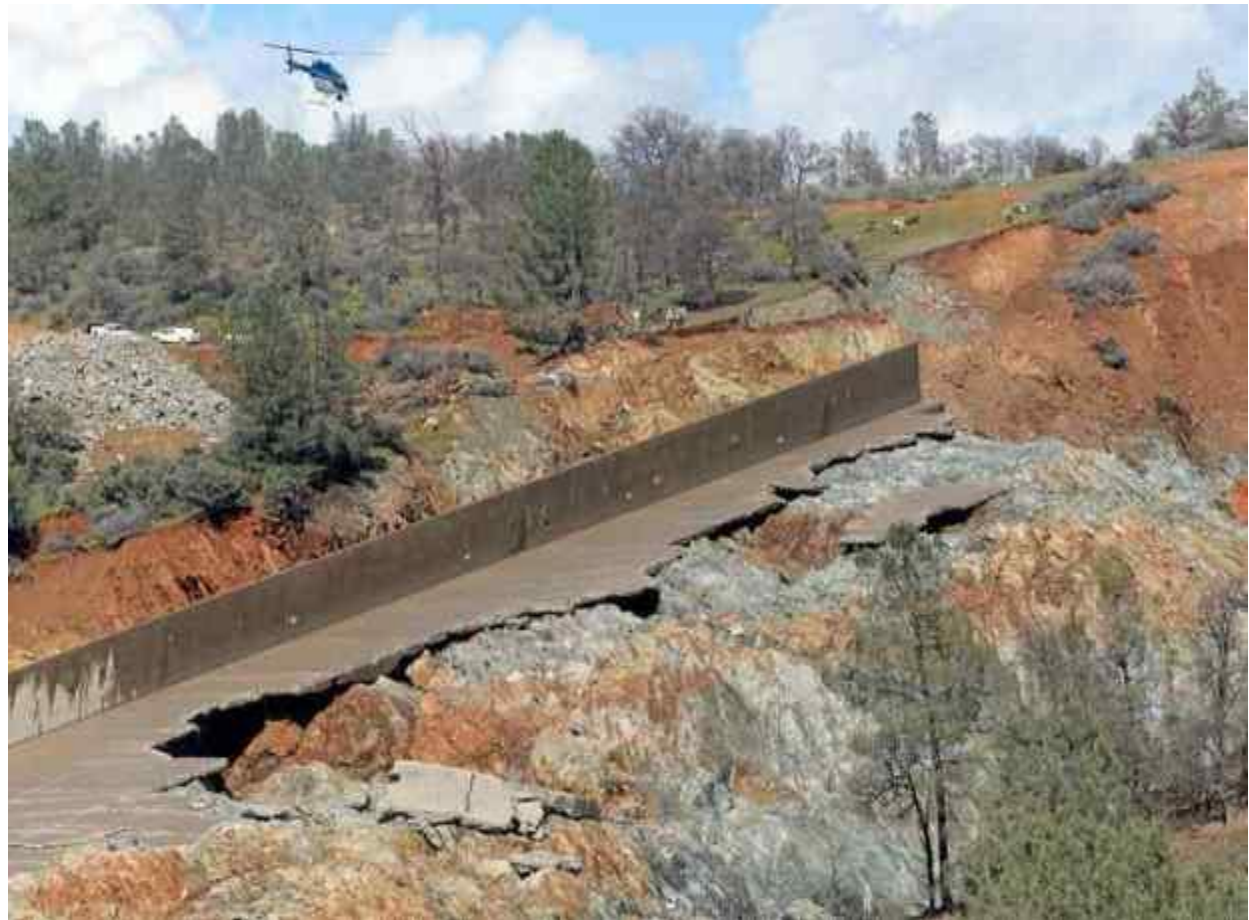
Đập Oroville (Mỹ) sau lũ lớn tháng 2/2017



Quang cảnh tràn chính sau lũ. Ngày 7/2/2017 tấm bê tông mặt tràn bị thủng và sứt ở vùng giữa. Một ngày sau đó, dòng lũ tràn phá tiếp với sức công phá rất mạnh tạo sạt lở lớn trên vùng rộng tại bề mặt tràn và mái phía trái.



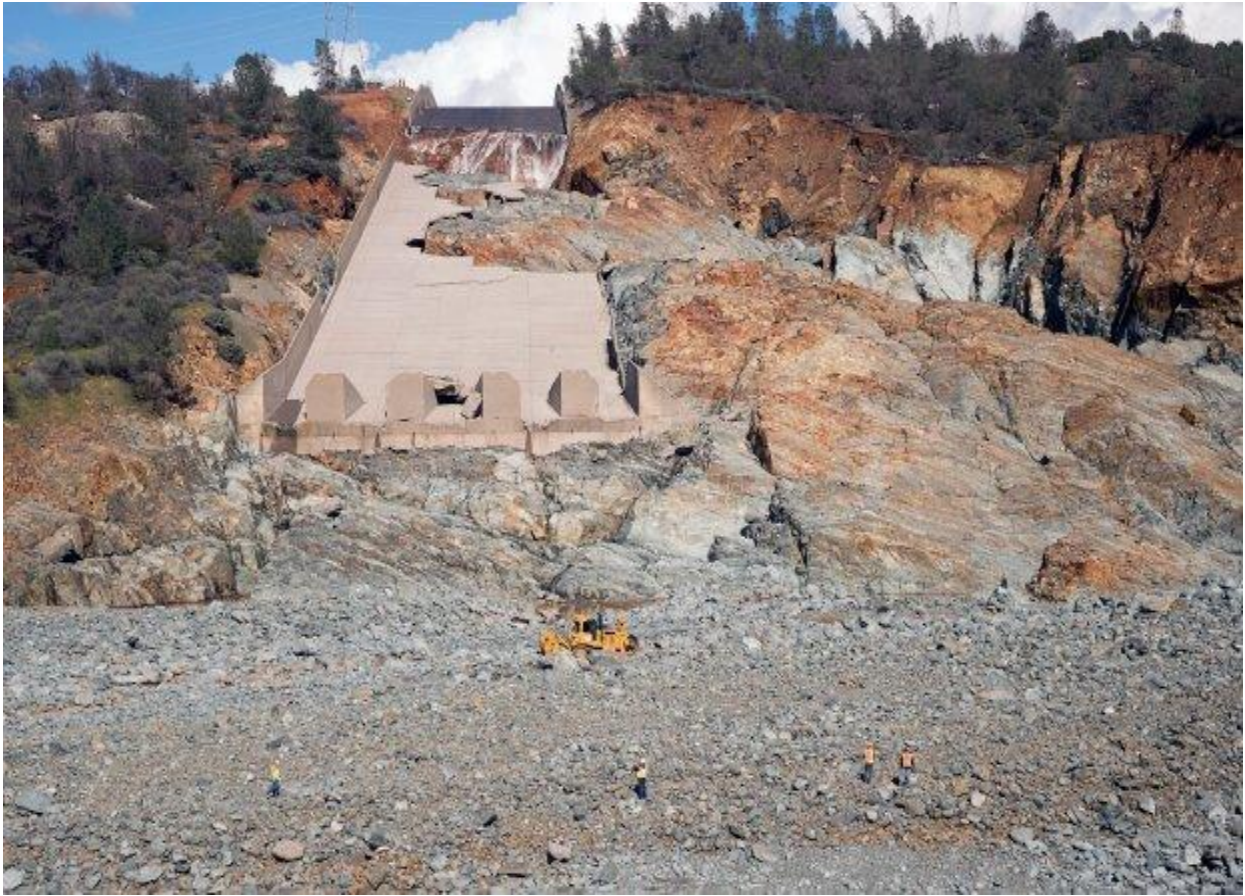
Phần giữa tràn bị phá hủy nặng



Mặt tràn hầu như bị phá hủy nặng từng đoạn dài



*Lũ xoáy vào vùng tràn bị vỡ và xói thành hẻm sâu về hạ du (ảnh trên)
và cảnh tượng sau lũ (ảnh dưới)*



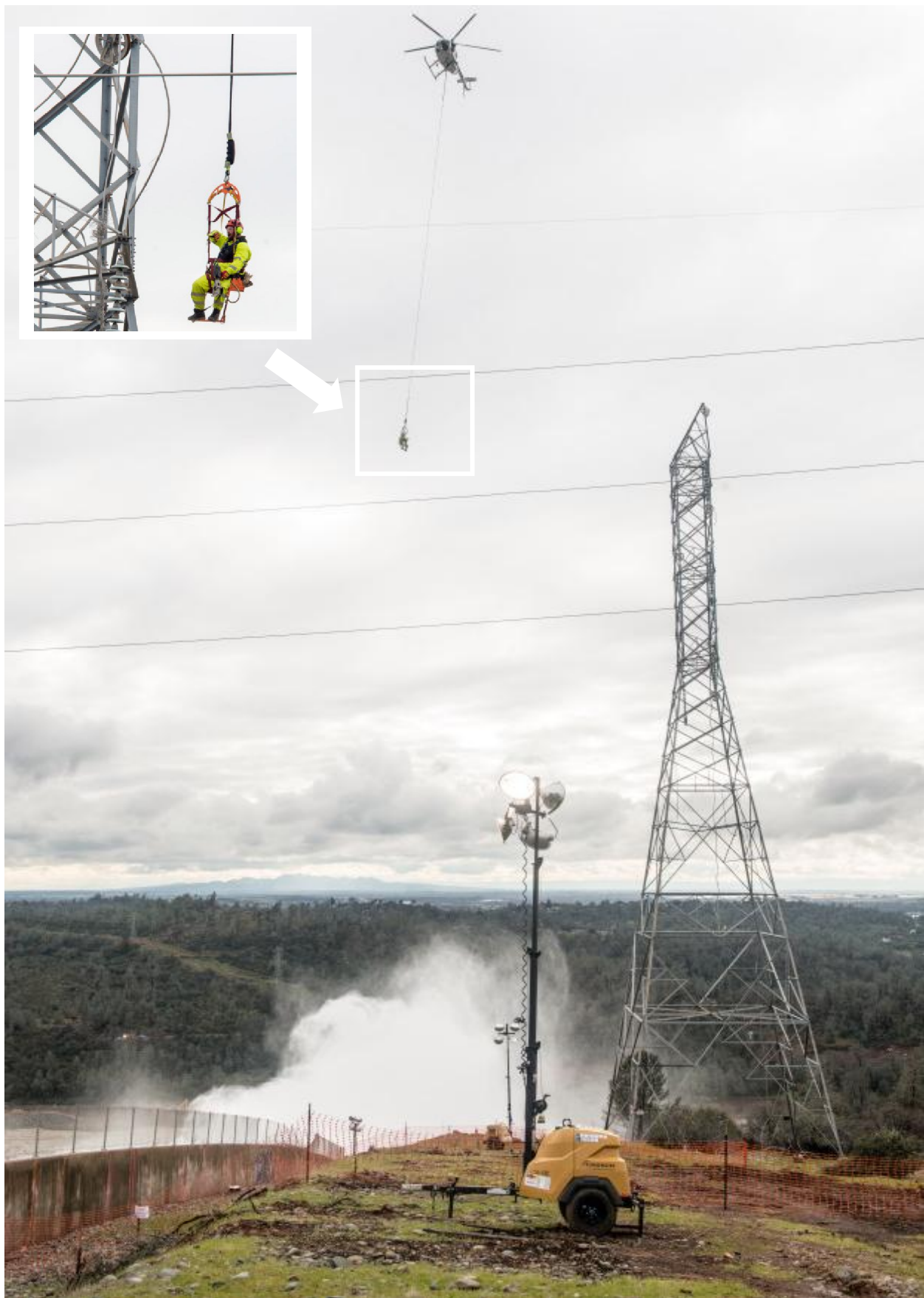
Đất đá lở phủ kín đuôi tràn



Vận hành cửa van tràn chính



Vùng hạ du tràn khẩn cấp sau khi lũ tràn qua



Dùng máy bay lên thẳng đưa công nhân đến vị trí cần xử lý khẩn cấp



Sửa đường để vận chuyển xe máy cứu hộ



Chuẩn bị phụt bê tông cho đập chính trong tình huống khẩn cấp



Khắc phục hậu quả do lũ qua vùng hạ du tràn khẩn cấp

A.H.A. tổng hợp