

Vai trò của công tác giảm nhẹ rủi ro thiên tai (GNRRTT)

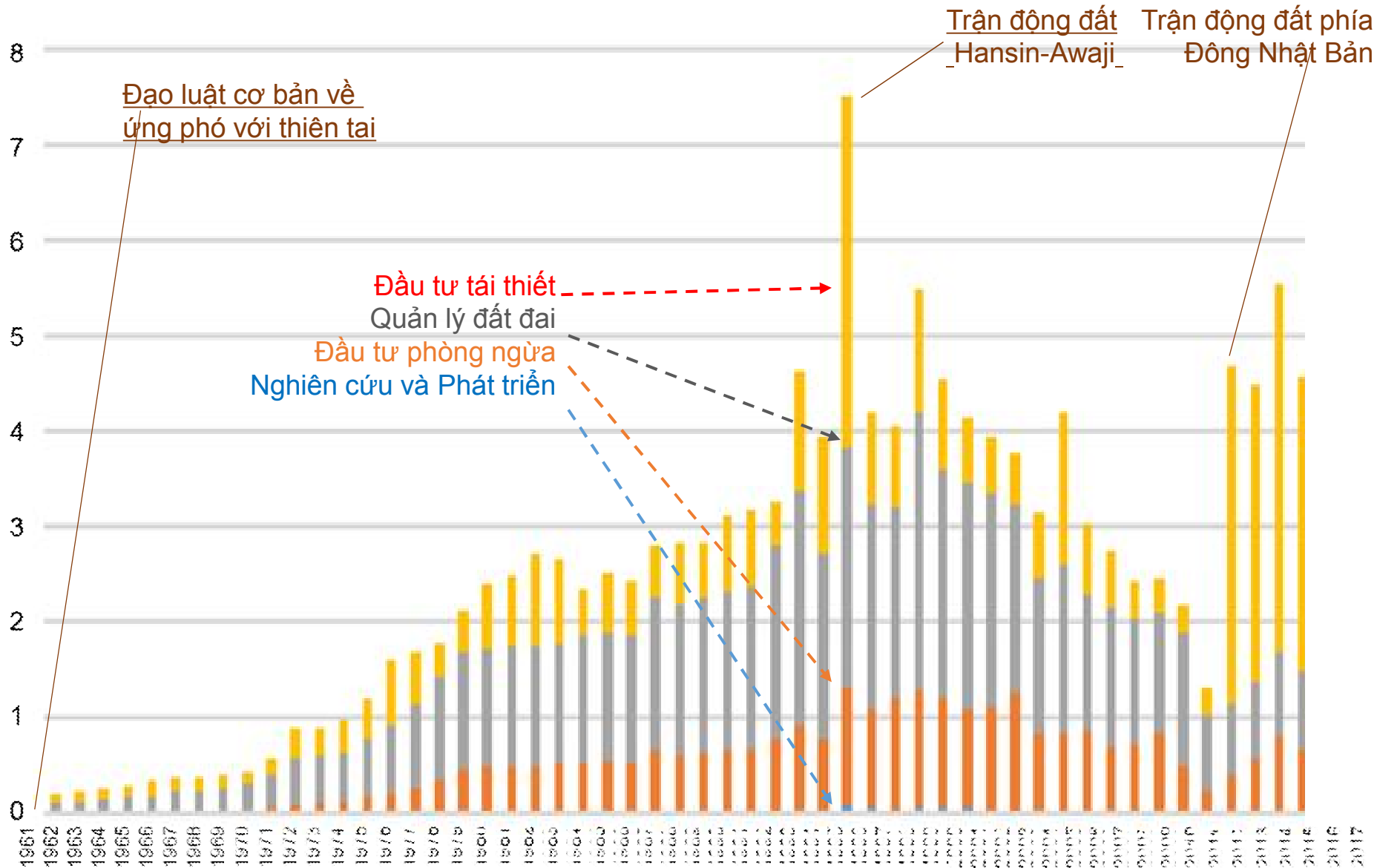
Kinh nghiệm Nhật Bản & khả năng áp dụng tại Việt Nam

Tiến sỹ Hirotada MATSUKI

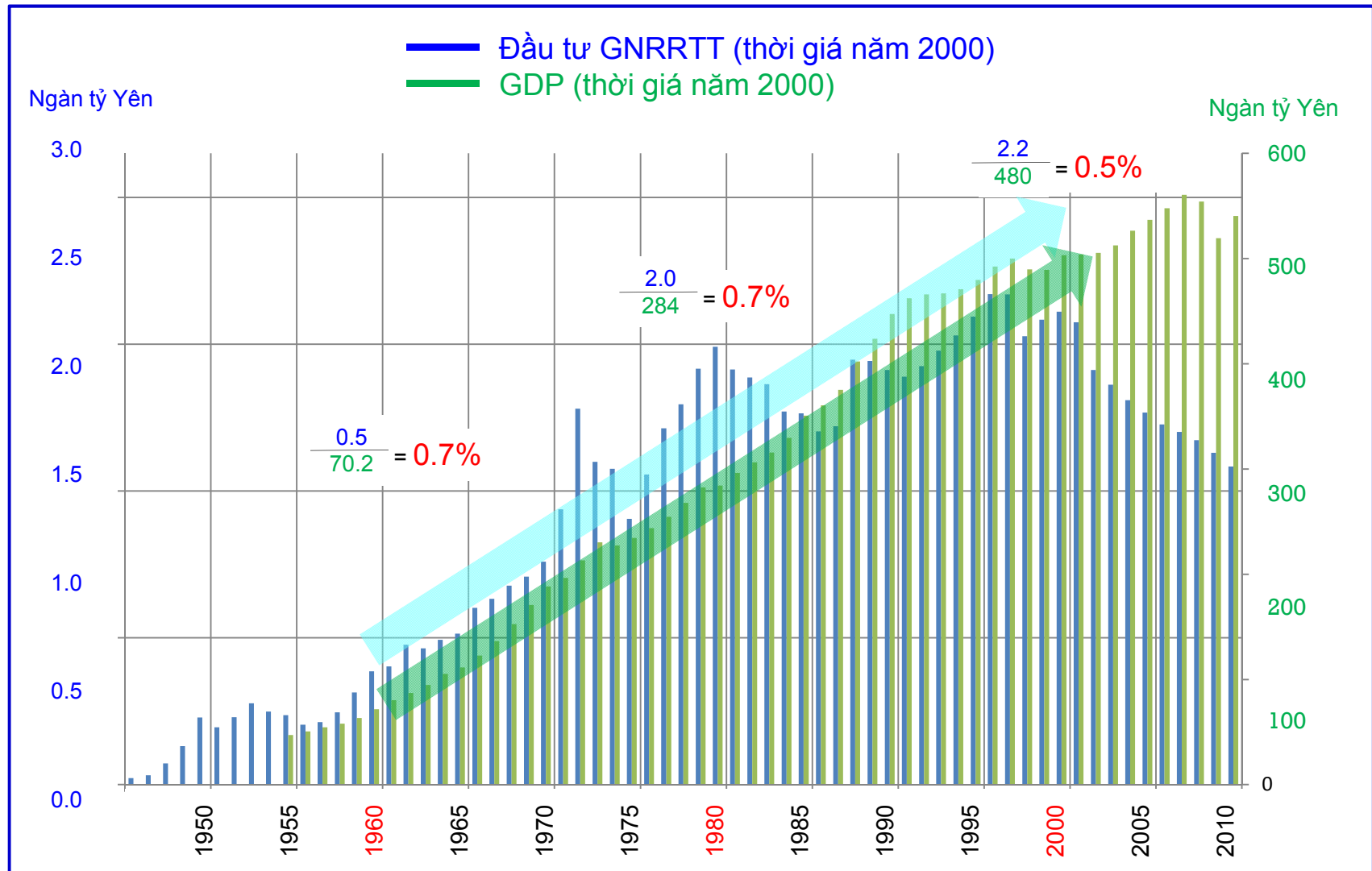
Giám đốc Bộ phận Quan hệ Quốc tế - Phòng Quy hoạch Sông ngòi -
Cục Quản lý Sông ngòi và Phòng Chống Thiên tai
Bộ Đất đai, Hạ tầng, Giao thông và Du lịch Nhật Bản

Đầu tư công cho công tác GNRRTT

Trillion JPY

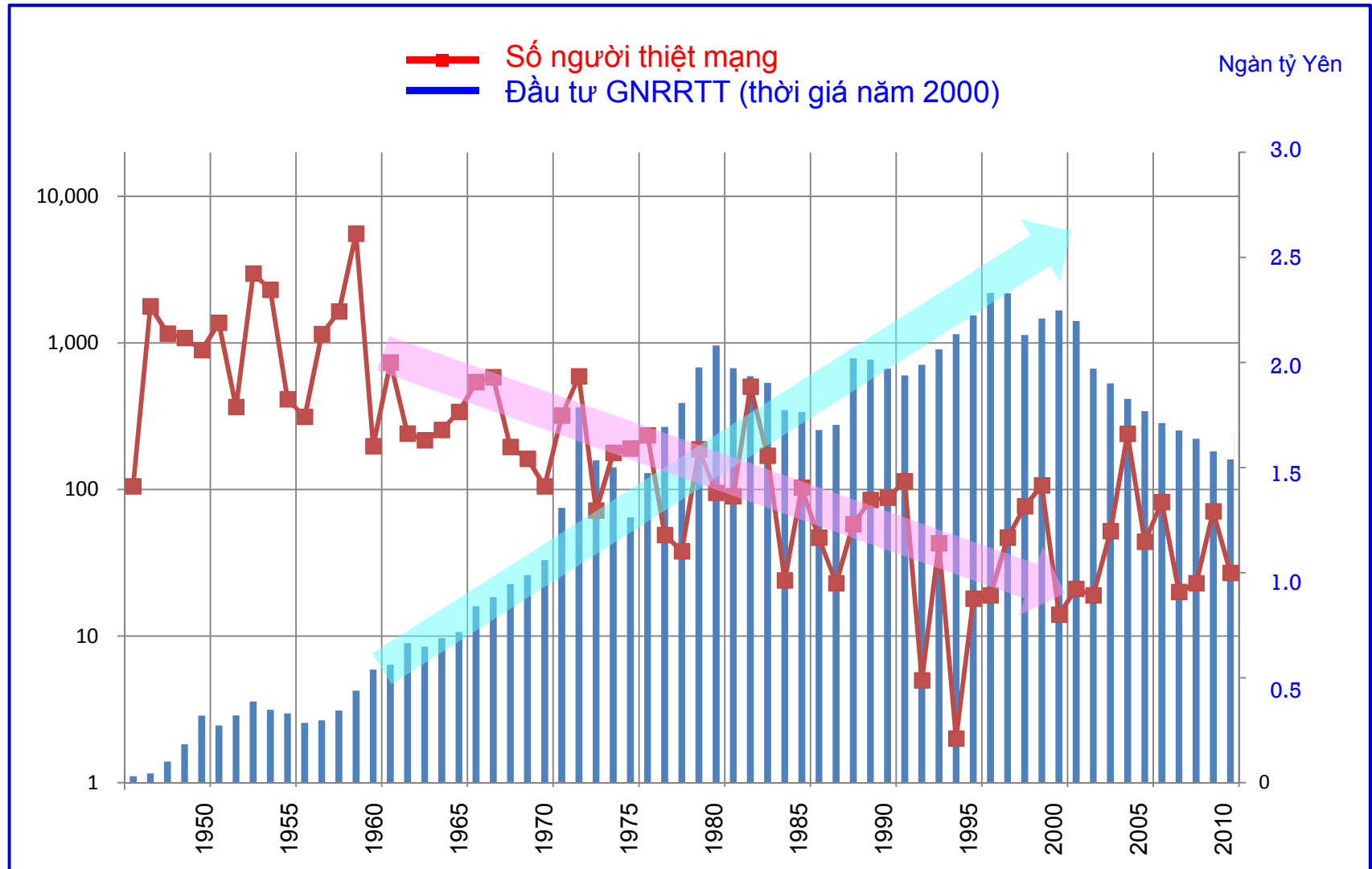


Đầu tư công cho công tác GNRRTT



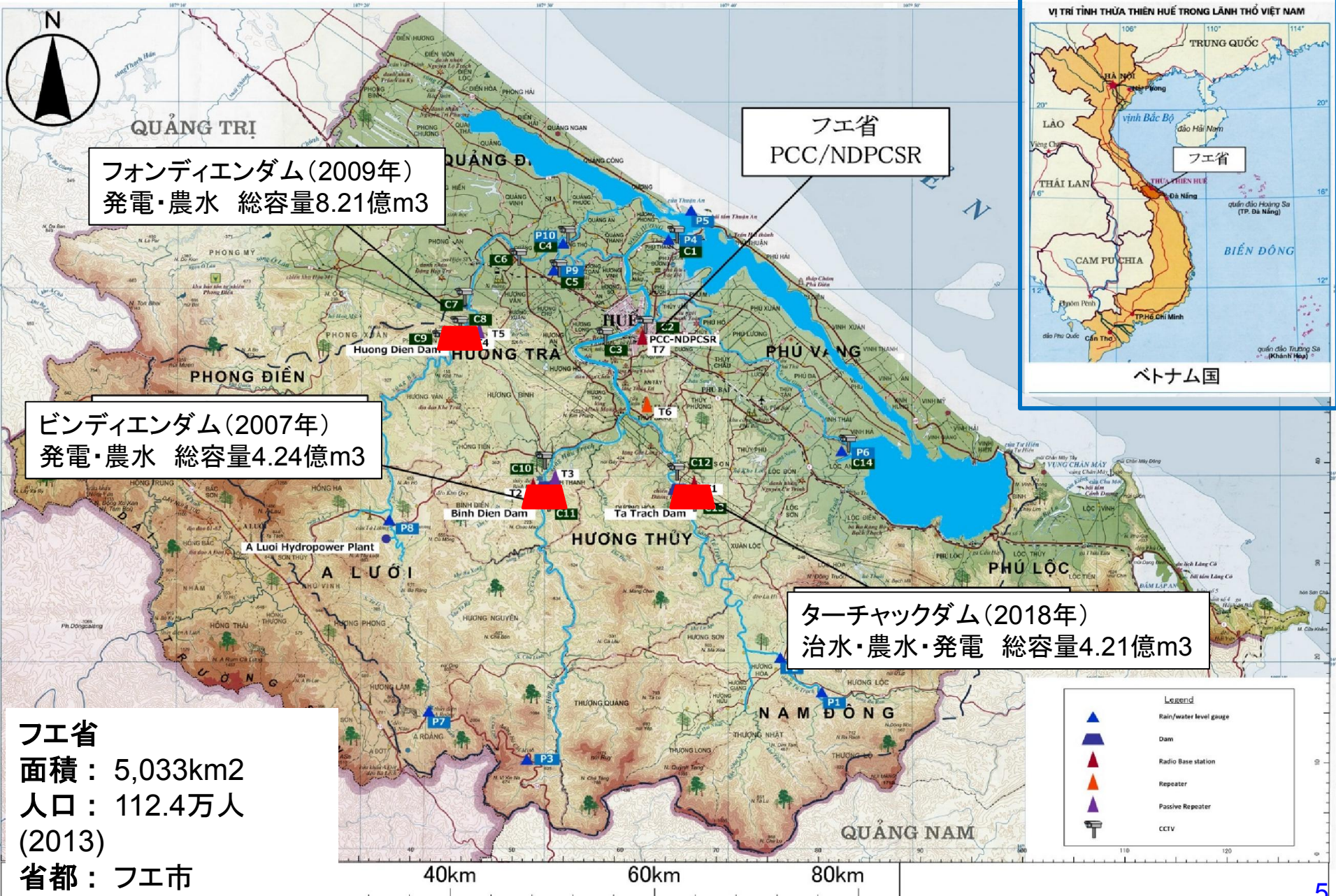
Nguồn: Cơ quan Thống kê Thiên tai liên quan đến nước của Nhật Bản
*GDP : 1980-2011 (thời giá năm 2000), 1946-1979 (thời giá năm 1990)

Số người thiệt mạng và đầu tư GNRRTT

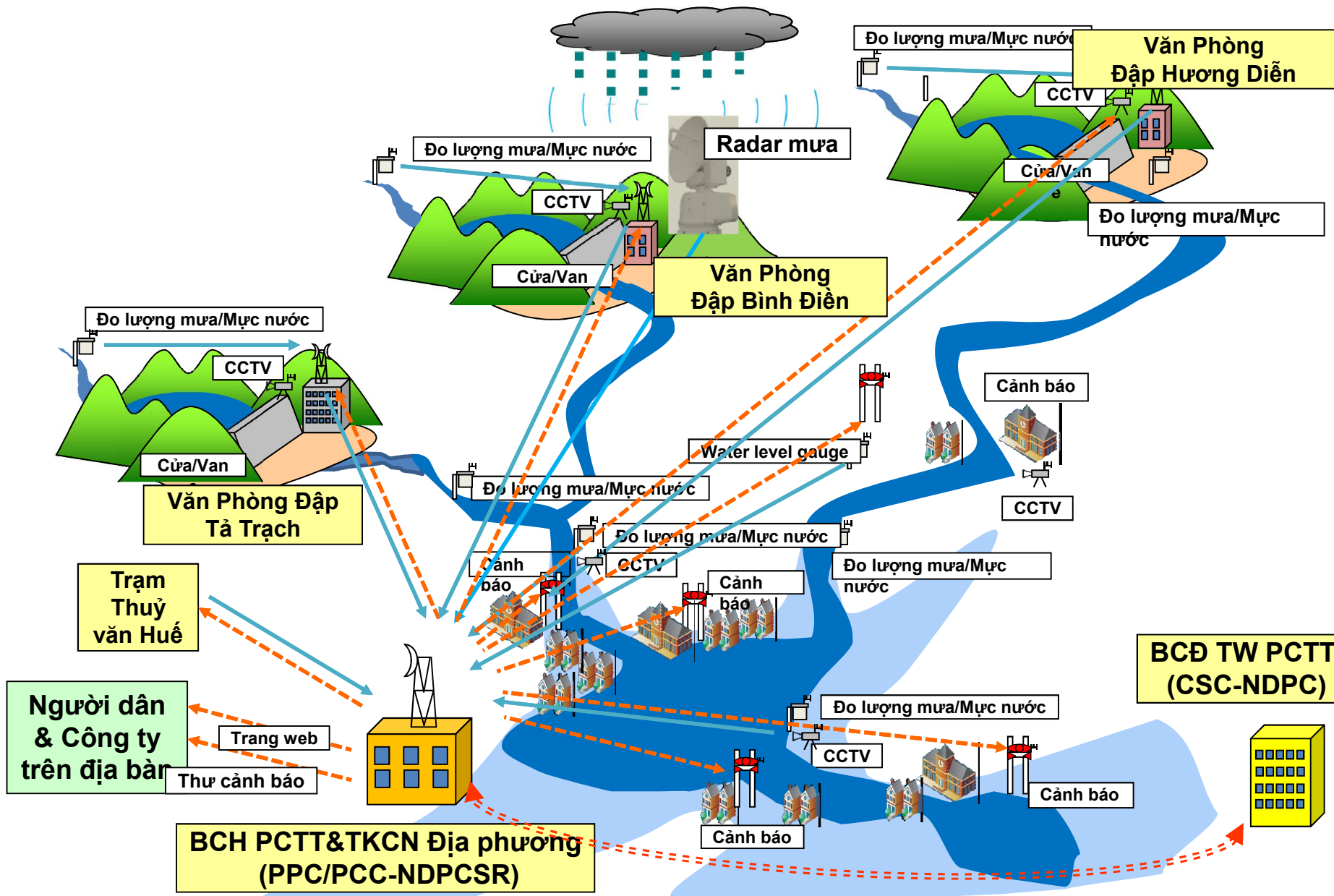


Nguồn: Cơ quan Thống kê Thiên tai liên quan đến nước của Nhật Bản
*Không bao gồm số người thiệt mạng do sóng thần

Mạng lưới thông tin thiên tai ở Sông Hương

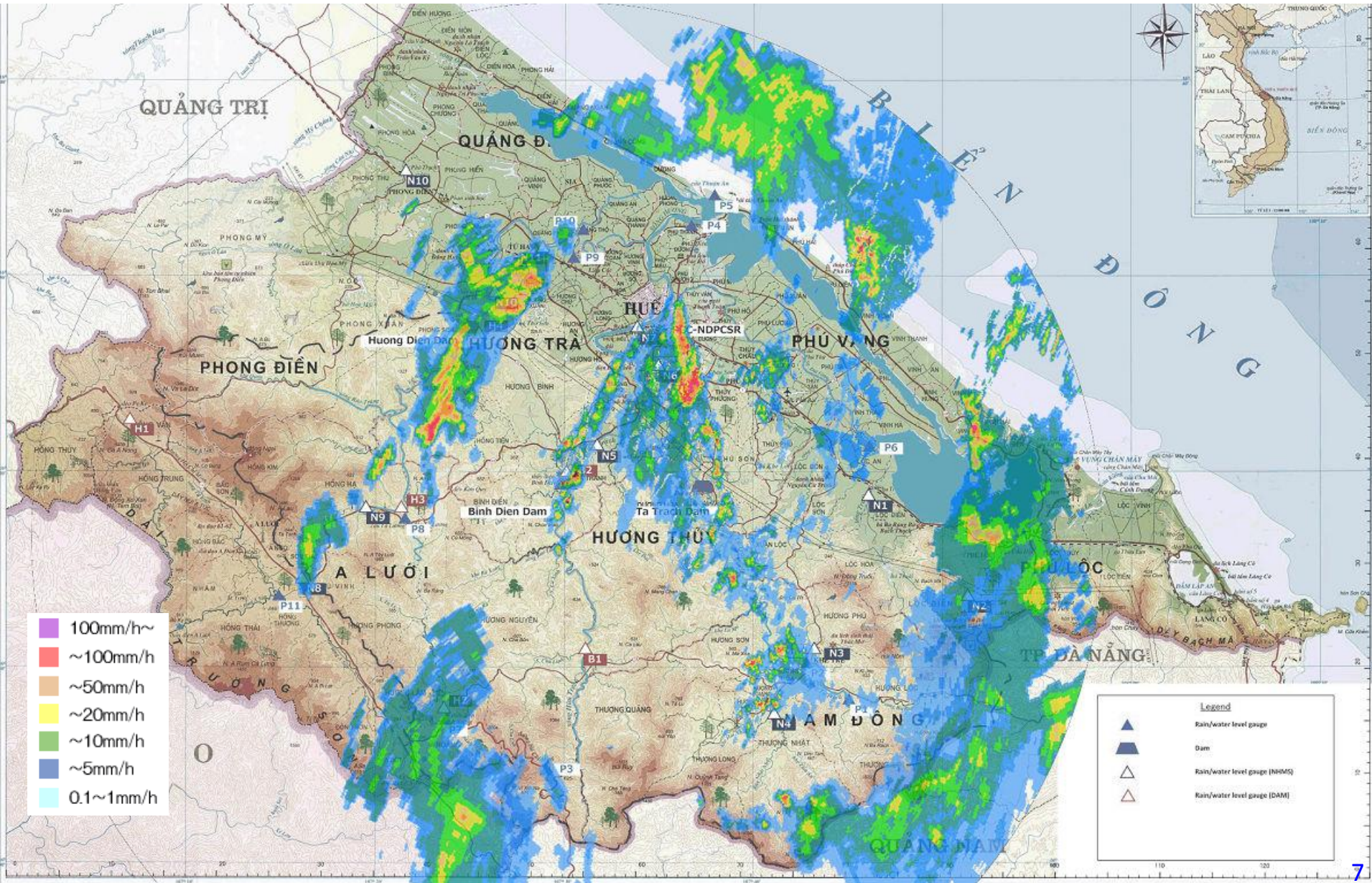


Mạng lưới thông tin thiên tai ở Sông Hương



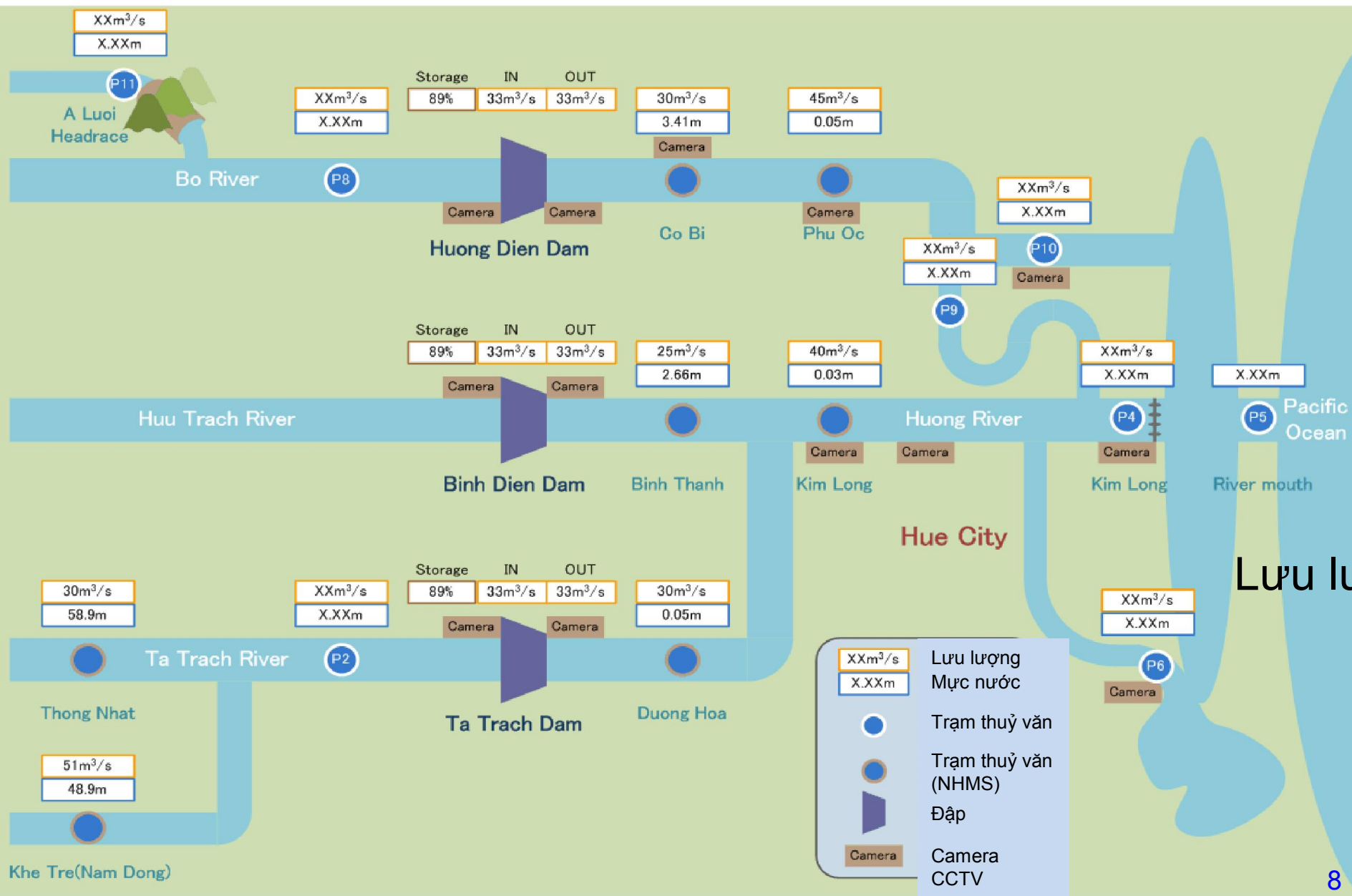
Ảnh radar phân bố mưa

Lượng mưa theo thời gian thực (Chia lưới 250m)



Vận hành đập và sông

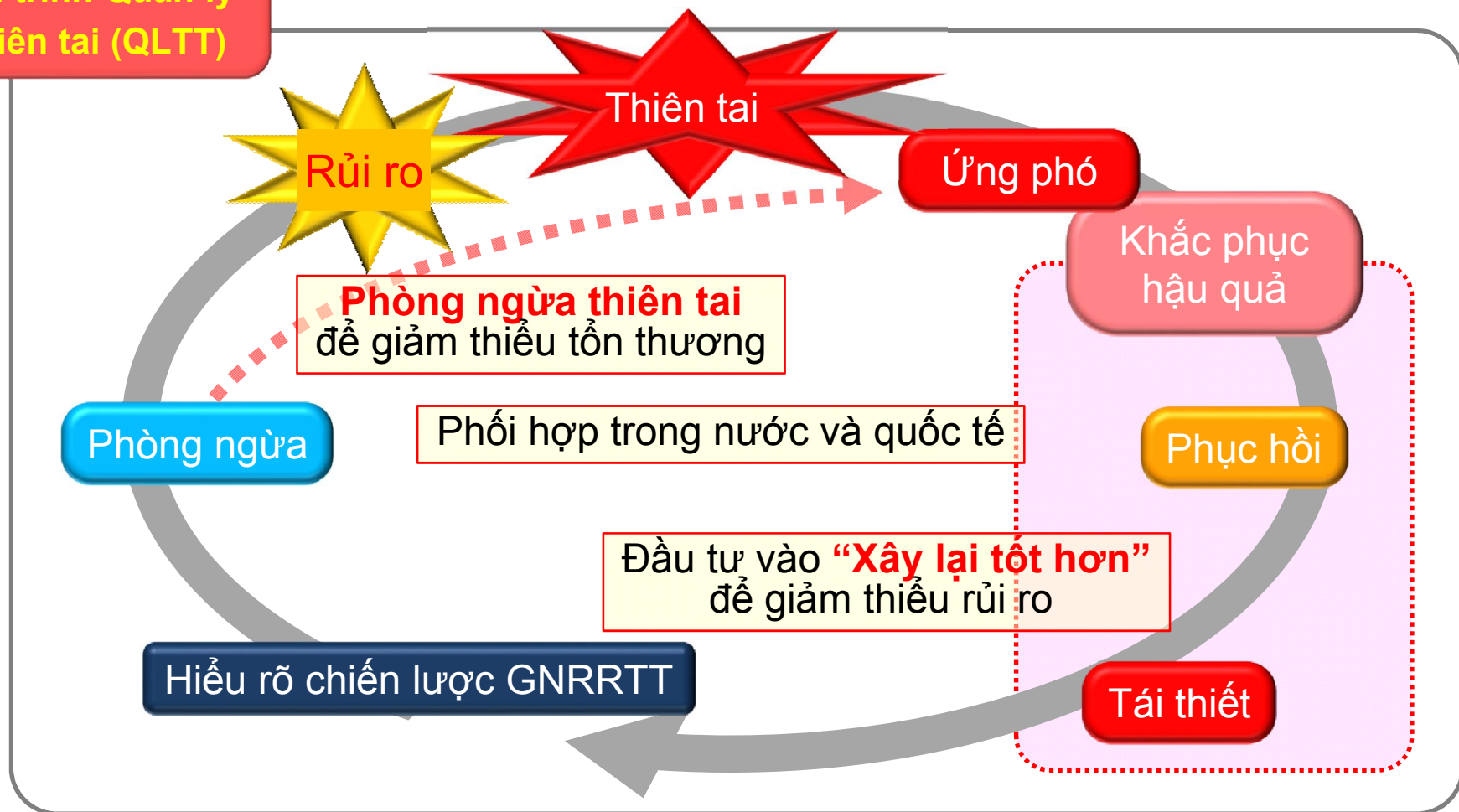
Lưu lượng vào/ra tại Đập và mực nước sông, bao gồm cảnh báo:



Khung hành động Sendai về GNRRTT (2015)

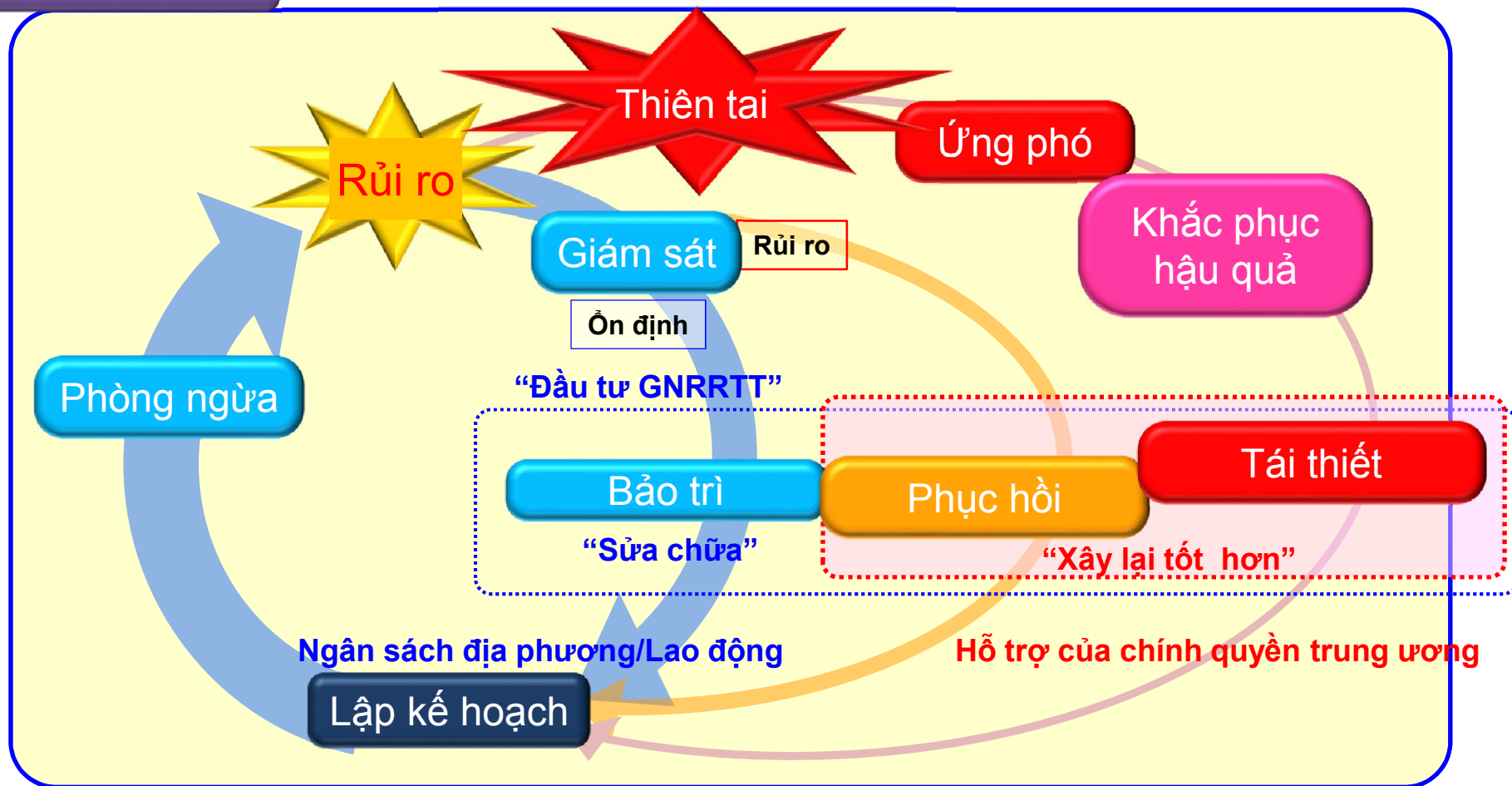
nhấn mạnh tầm quan trọng của công tác phòng ngừa thiên tai và Xây lại tốt hơn (Build Back Better) trong chu trình quản lý thiên tai

Chu trình Quản lý Thiên tai (QLTT)



Bảo trì thường xuyên tùy theo khả năng của địa phương
Phục hồi không thường xuyên dựa vào kết quả giám sát
Tái thiết khẩn cấp ngay sau khi bị thiệt hại

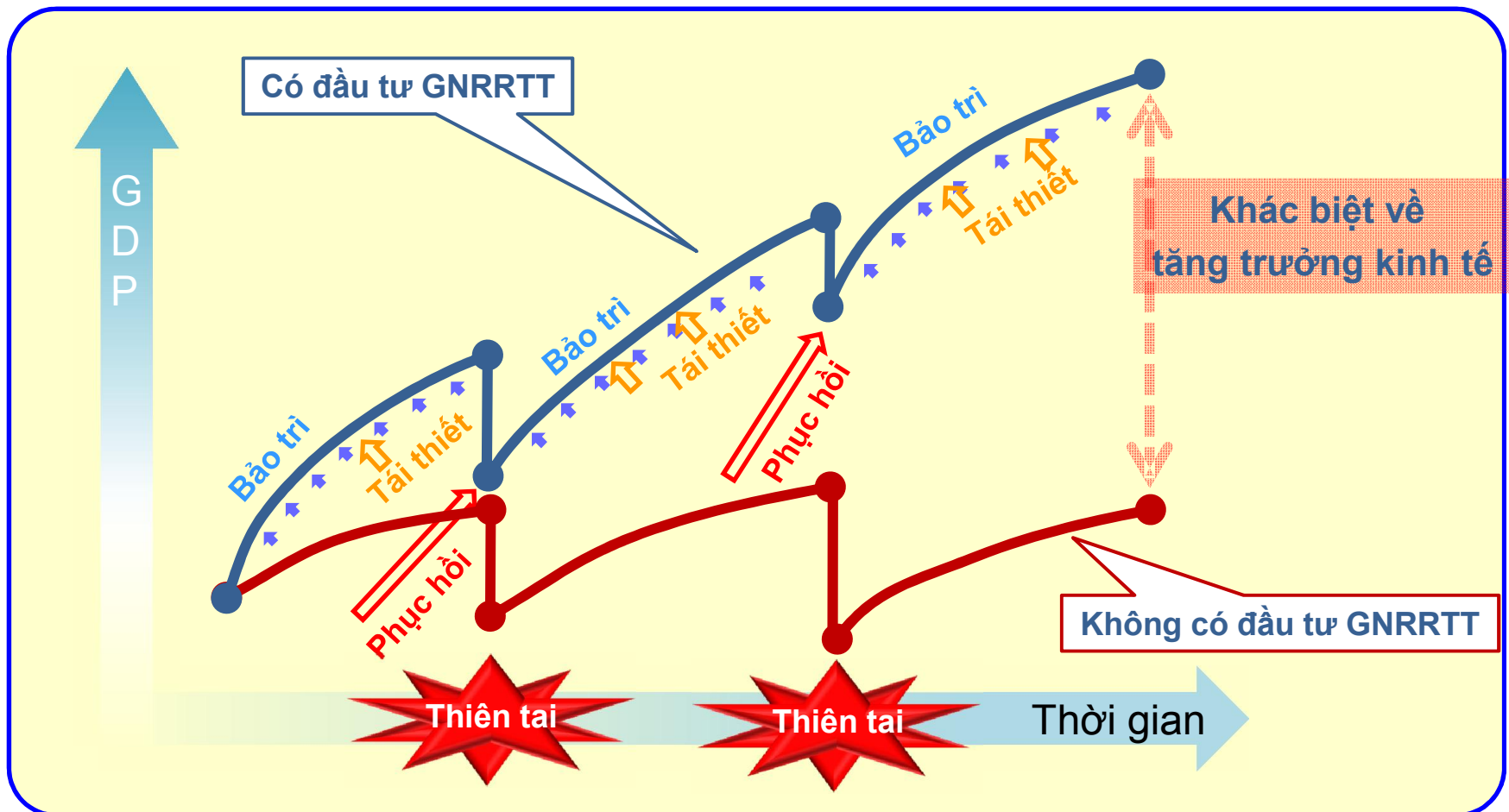
Chu trình QLTT



“Bảo trì” là **GẠO**, “phục hồi” là **THUỐC**, “tái thiết” là **PHẪU THUẬT**

3 hoạt động GNRRTT chủ yếu do địa phương thực hiện
với sự hỗ trợ của chính quyền quốc gia
để phát triển bền vững ở cấp địa phương/quốc gia

Bảo trì và khắc phục hậu quả tại địa phương là chìa khóa để GNRRTT



Đối với trường hợp của Nhật Bản, từ thế kỷ 19, **chính quyền địa phương** chịu trách nhiệm chính trong công tác GNRRTT dựa vào mô hình tam giác với các cộng đồng tự lực và cư dân tuyến đầu. **Chính quyền trung ương** có thể hỗ trợ mô hình tam giác này về mặt kỹ thuật và tài chính.

