

Trao đổi

Nguy cơ đối với Đồng bằng sông Cửu Long từ thượng nguồn



Hội Đập lớn & Phát triển nguồn nước Việt Nam

www.vncold.vn





Sông bắt nguồn trên cao nguyên Tây Tạng. Đây cũng là vùng phát tích của những sông lớn nhất châu Á

Sông dài 4880 km, thứ 11 thế giới

Lưu vực rộng 832 000 km²

Lưu lượng lũ max tại hạ du 43000m³/s

Lưu lượng kiệt min tại hạ du 1500m³/s

Tổng lượng nước 450 tỷ m³

	Lưu vực (1000 km ²)	% lưu vực	% nước
Trung Quốc	187	22,5	16
Myanmar	24	2,9	2
Lào	202	24,3	35
Thái Lan	184	22,1	18
Campuchia	155	18,6	18
Việt Nam	80	9,6	11
Tổng cộng	832	100	100



Thủy điện - Trữ nước mùa khô
Xả lũ mùa mưa

Tưới & chuyển nước

Chặn & lấy nước mùa khô
Xả lũ mùa mưa

Phá ghềnh đá Lũ & hạn về rất nhanh



Nguy cơ : Lũ & **hạn** gay gắt thêm

Những đập thủy điện ở phần thấp trên lãnh thổ Trung Quốc đã được xây dựng xong hầu hết



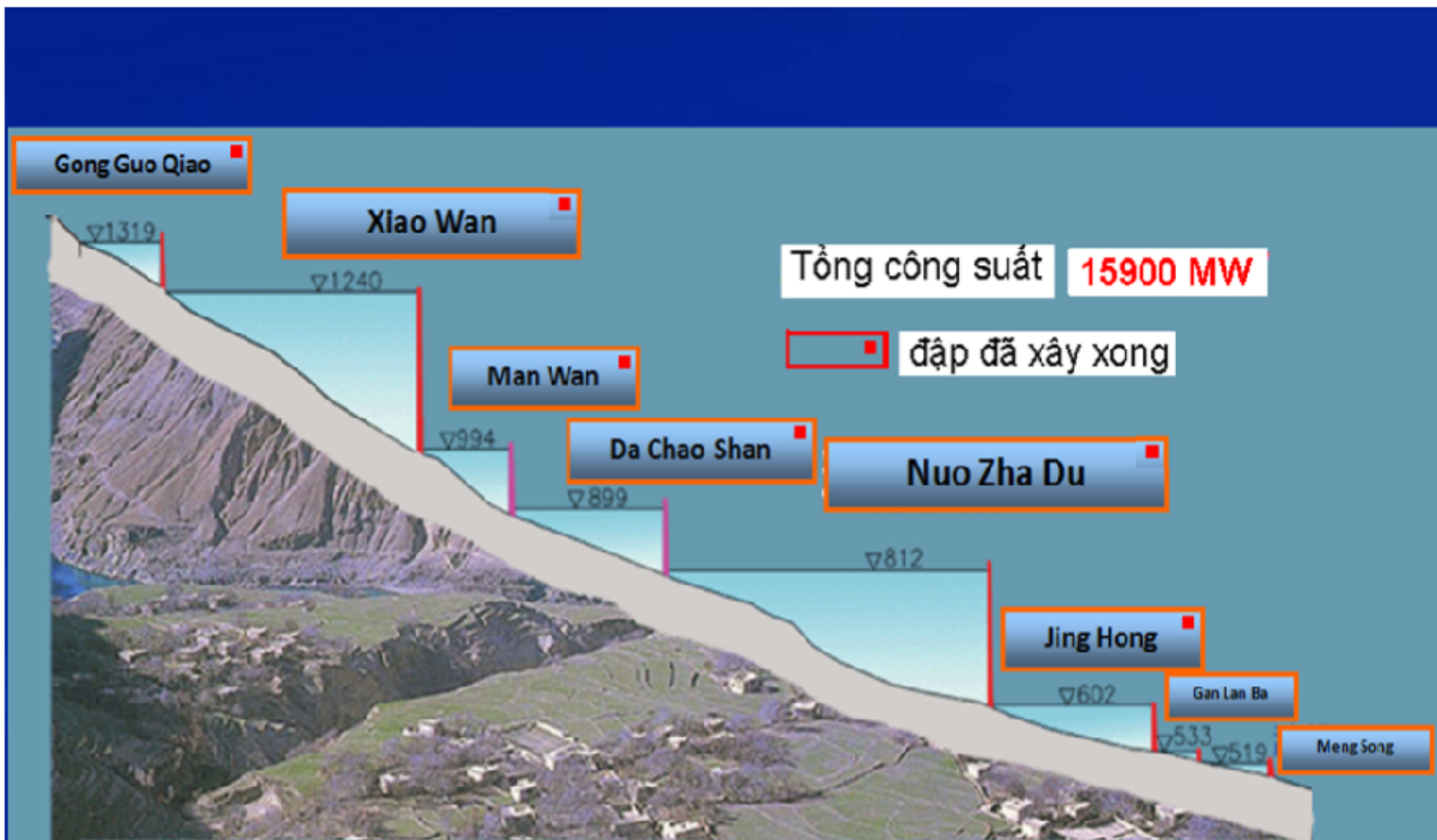
Đập Xiaowan 292 m,
4200 MW



Đập Nuozhadu 261 m,
5850 MW

Thủy điện





Sơ đồ 8 bậc thang thủy điện ở phần thấp trên lãnh thổ Trung Quốc coi như đã xong và bây giờ thì hợp tác 'Lan Thương – Mekong'

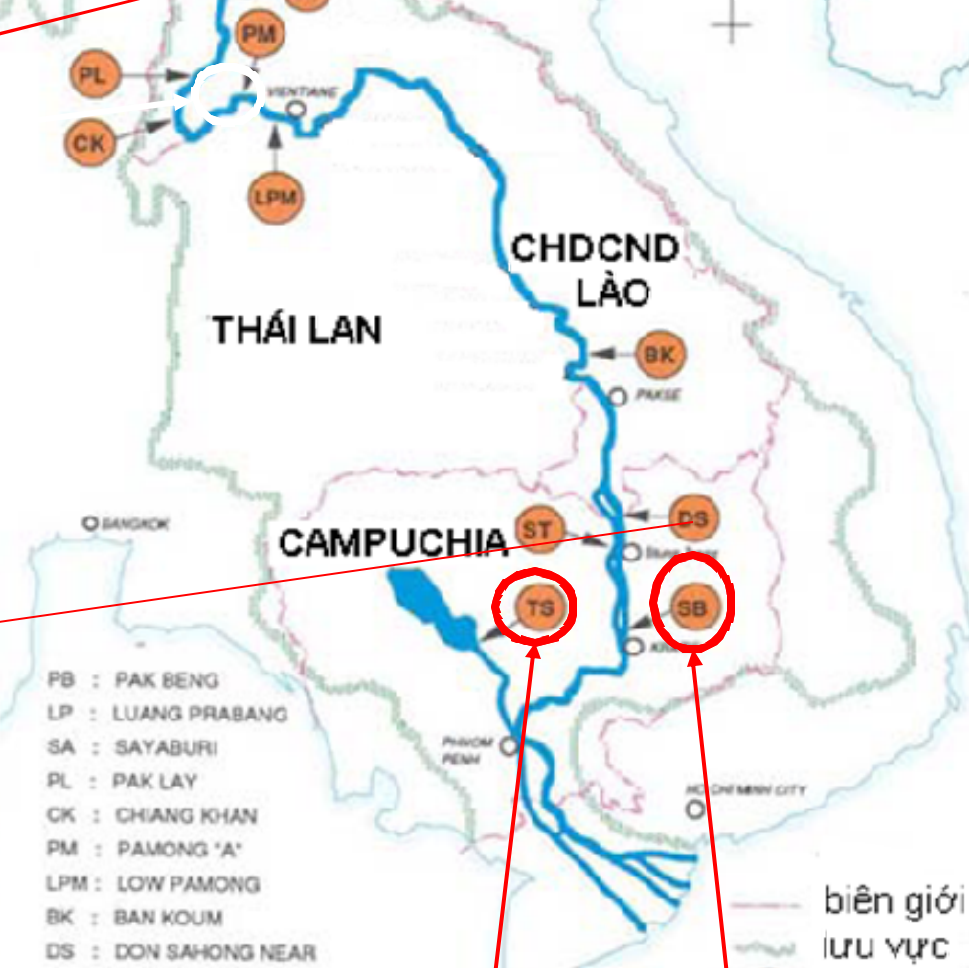
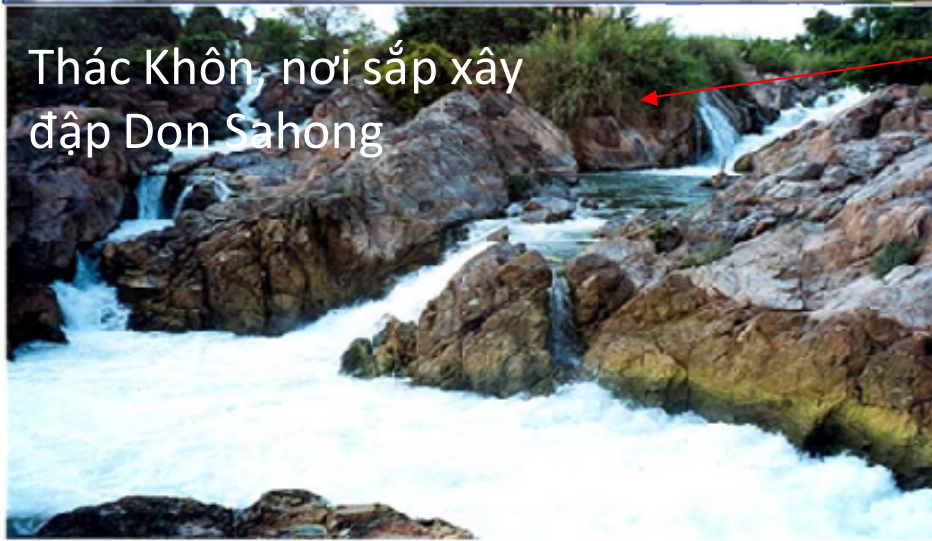
Vùng Trung Mekong (Lào, Thái Lan, Campuchia): đập Sayaburi đang thi công, các dự án đang chuẩn bị



Công trường đập Sayaburi



Thác Khôn, nơi sắp xây đập Don Sahong



Tác động nghiêm trọng đến ĐBSCL

Phá ghềnh đá



Tàu Trung Quốc khảo sát
ghềnh đá

Trung Quốc phá ghềnh đá
mở đường thủy cho tàu vận tải lớn đi lại từ Jinghong (Vân
Nam) đến Luang Prabang (Thượng Lào)

Diện tích canh tác vùng trung & hạ du lưu vực Mekong

	Diện tích canh tác (1000 ha)	Diện tích được tưới
Lào	2.033	172
Thái Lan	17.223	1425
Campuchia	5.115	505
Việt Nam	4.887	1921



Hệ thống tưới Kong – Loei – Chi – Mun & những hệ thống tưới khác trong lưu vực Mekong tại Thái Lan cần lưu lượng hơn 2000 m³/s



Trạm bơm Huay Luang lấy nước từ Mekong



Một số phụ lưu chính ở trung & hạ du Mekong

Biển Hồ - hồ tự nhiên điều tiết hạ du Mekong

Chiều dài max 250 km
Chiều rộng max 100 km
Chiều sâu 1~ 10 m
Diện tích mặt hồ:
2700 ~ 16000 km²
Dung tích 80 tỷ m³



Đồng bằng sông Cửu Long

Diện tích ~ 4 triệu ha

Địa hình bằng phẳng

▼ 0,5 ~ 1 m

Nông nghiệp + Thủy sản

Lũ, Hạn & xâm nhập mặn

Thiếu nước ngọt, Phèn,

Sạt lở, Xụt lún,

Thiếu phù sa

Đe dọa:

Công trình ở trung &

thượng nguồn

Biến đổi khí hậu

Nước biển dâng



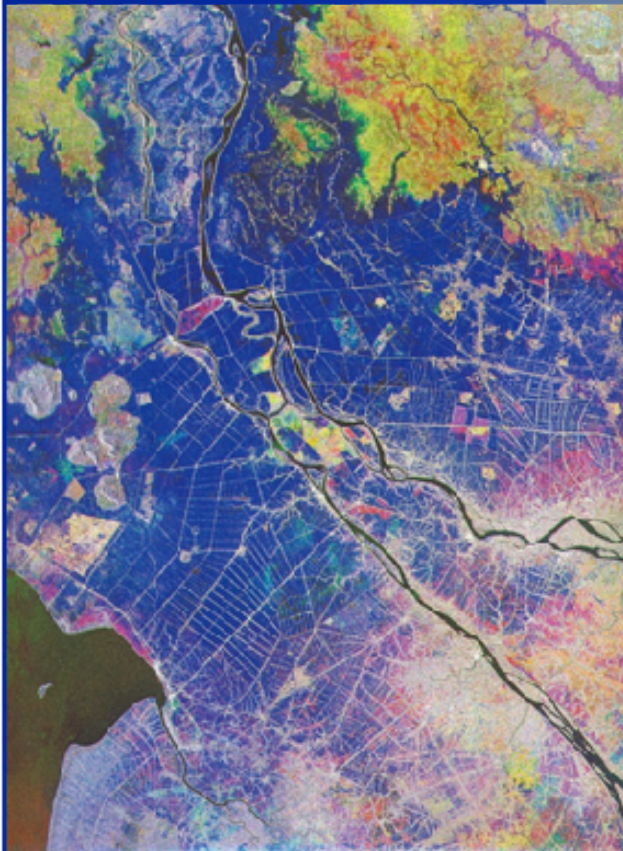
Lũ : tháng 9 ~ tháng 11

Tổng lượng lũ bình quân 430 tỷ m³

Lưu lượng lũ
4000 m³/s

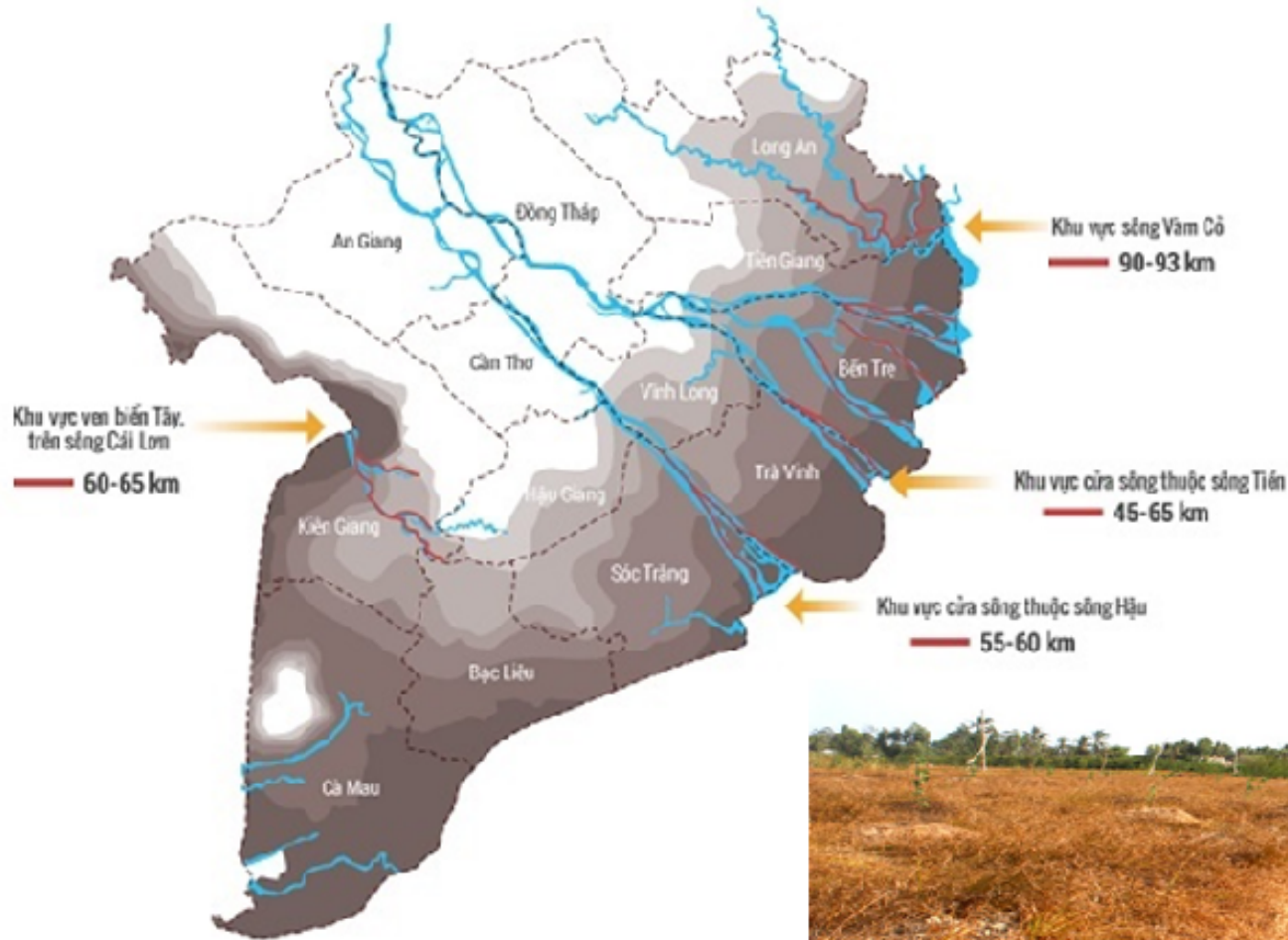
Ngập sâu 1,5 ~ 5m

Ngập nông <1,5m



Tình hình xâm nhập mặn năm nay:

Xâm nhập mặn tại đồng bằng sông Cửu Long



Nguyên nhân.
Xả nước thượng nguồn.

Giải pháp:

Trước mắt.

Dài hạn:

- Công trình: ngăn mặn? giữ ngọt?
- Phi công trình: Chuyển đổi cấu trúc sản xuất, dân cư?

Qui hoạch dân sinh – kinh tế



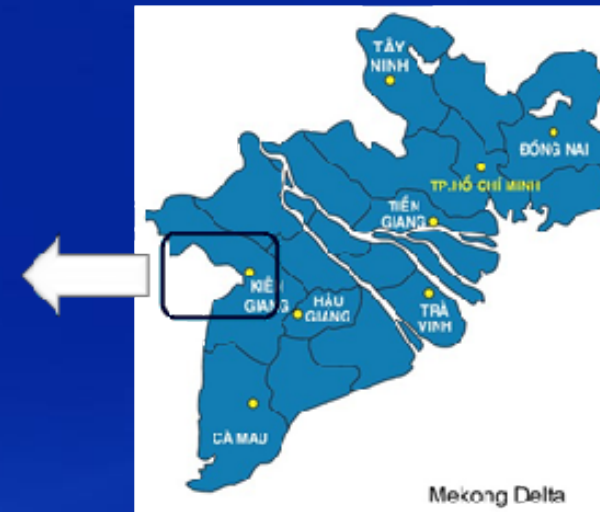
Nguy cơ lớn:

Xâm nhập mặn, không còn nước ngọt!!

Không thể sống & sản xuất khi hết nước ngọt -

Phải có giải pháp chủ động trữ nước ngọt :

- Trong kênh rạch
- Đầm ao tại vùng trũng
- Hồ nước ngọt ở cửa sông, vịnh,...



Phương án 3:
Trữ nước ngọt trong vịnh ~ 3 tỷ m³



Xin cảm ơn!

